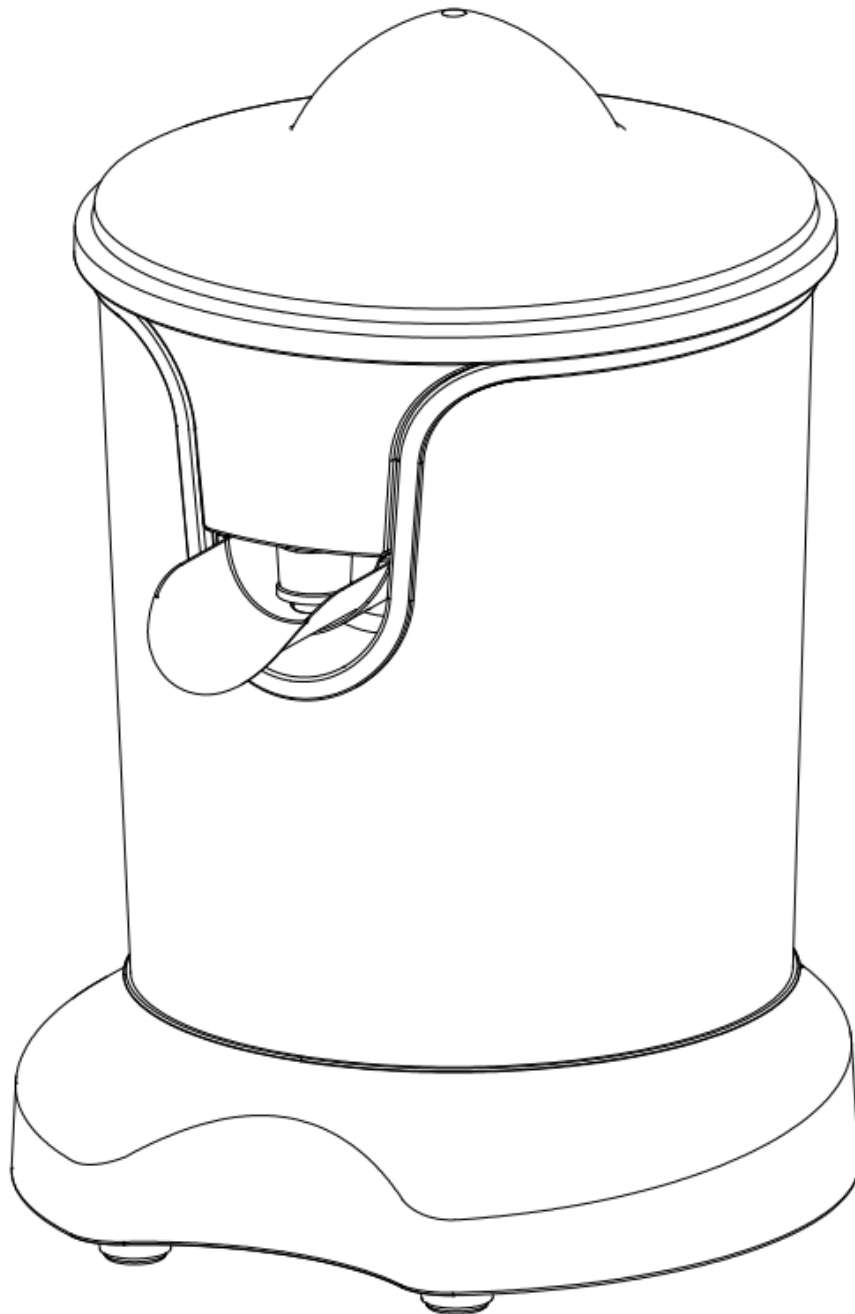


Amvox[®]

MANUAL DE INSTRUÇÕES



AES 350 / AES 350 2

Leia o manual cuidadosamente antes de usar o aparelho

ÍNDICE

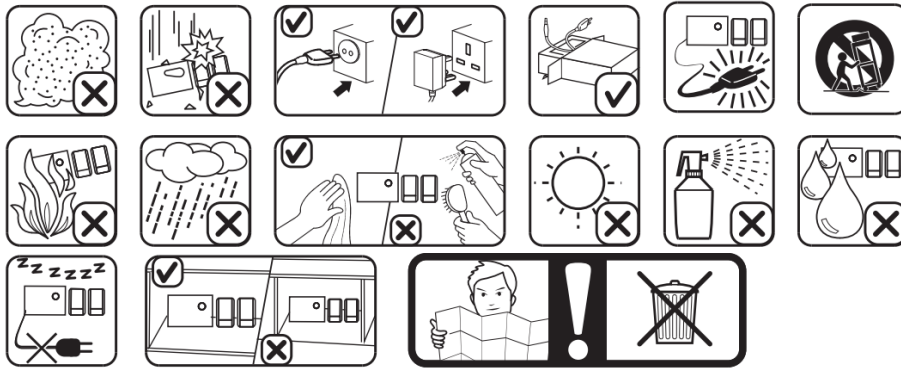
RECOMENDAÇÕES INICIAIS	3
ESPECIFICAÇÕES	4
CONHECENDO SEU PRODUTO	5
ANTES DE USAR	5
USANDO O APARELHO	5
OBSERVAÇÕES.....	6
LIMPANDO SEU PRODUTO	6

Parabéns! Você acaba de adquirir um produto **AMVOX** desenvolvido com alto padrão de tecnologia, qualidade e eficiência!

RECOMENDAÇÕES INICIAIS

- 1.** Leia atentamente todo o manual de instruções antes de utilizar o aparelho. Essas instruções devem estar acessíveis para consulta, sempre que for necessário.
- 2.** Preste atenção em todos os avisos e precauções. Esses avisos são importantes para o bom funcionamento e a segurança no manuseio do aparelho.
- 3.** Não faça emendas ou qualquer modificação do cabo ou no plugue de energia.
- 4.** Não deixe o aparelho em cima de superfícies movediças e instáveis como: sofás, camas, colchões, carpetes ou quaisquer superfícies similares.
- 5.** Não tente fazer reparos ou manutenções no aparelho por conta própria. Caso seja necessário, procure uma assistência técnica autorizada.
- 6.** Odor anormal: Caso identifique algum odor anormal, desligue o aparelho imediatamente e contate seu fornecedor.
- 7.** Não opere este aparelho com um cabo danificado. Se o cabo de alimentação estiver danificado, ele deve ser substituído pelo fabricante ou seu agente de serviço autorizado.
- 8.** Desconecte a máquina da energia antes de limpar ou fazer qualquer reparo ou manutenção.
- 9.** As crianças devem ser vigiadas para garantir que não brincom com o aparelho.
- 10.** Este aparelho destina-se a ser utilizado em aplicações domésticas e semelhantes, como áreas de cozinha para funcionários em lojas, escritórios e outros ambientes de trabalho, fazendas e por clientes em hotéis, motéis e outros ambientes de tipo residencial.
- 11.** Não utilize o aparelho se os acessórios não estiverem bem encaixados.
- 12.** Não mova o aparelho durante o uso.
- 13.** Desligue o aparelho da rede elétrica quando não estiver em uso e antes de realizar qualquer tarefa de limpeza.
- 14.** Nunca deixe o aparelho sem vigilância enquanto estiver em uso.
- 15.** Guarde o aparelho em local seco, livre de poeira e ao abrigo da luz solar direta.
- 16.** Não utilize o aparelho se este tiver caído no chão ou se apresentar danos visíveis.
- 17.** Não force o fio de conexão elétrica. Nunca use o fio elétrico para levantar, transportar ou desligar o aparelho.
- 18.** Se alguma peça interna ou externa do aparelho quebrar, desconecte imediatamente o aparelho da rede elétrica para evitar a possibilidade de choque elétrico.
- 19.** Desligue o aparelho e retire-o da tomada se o deixar sem vigilância e antes de mudar os acessórios, montar, desmontar ou limpar.

Atenção às situações abaixo durante o uso



ESPECIFICAÇÕES

1. Fonte de Alimentação: AC 127V/220V 50-60Hz
2. Potência: 350W

CONHECENDO SEU PRODUTO



1. Tampra Transparente Proterora
2. Cone Maior
3. Cone Menor
4. Filtro
5. Filtro ajustavel
6. Copo com Bica
7. Motor

ANTES DE USAR:

- 1) Certifique-se de que todas as embalagens do produto foram removidas.
- 2) Limpe as partes que entrarão em contato com os alimentos da maneira descrita na seção de limpeza.

USANDO O APARELHO:

- 1) Desenrole o cabo completamente antes de conectá-lo.
- 2) Ligue o aparelho à rede elétrica.
- 3) Corte ao meio a fruta a espremer.
- 4) Coloque um copo sob a bica antigotejamento.
- 5) Ligue o aparelho empurrando a fruta contra o cone para baixo.
- 6) Para parar o aparelho, basta parar de aplicar pressão no cone.

OBSERVAÇÕES:

- O cone maior é para frutas maiores como laranja e o cone menor é para frutas menores como limão.
- Controle de tempo de operação: ligue o aparelho por 15s, depois desligue o aparelho por 15s como um círculo de trabalho; depois de operar o aparelho por 10 círculos, você deve parar a operação e desligar o aparelho por 30 minutos para descansar o aparelho.
- Se você processar uma grande quantidade de frutas, deve limpar periodicamente o filtro e o tanque para remover os restos de polpa.
- Depois de terminar de usar o aparelho, desligue-o da tomada e o limpe.





LIMPANDO SEU PRODUTO

- 1) Desligue o aparelho da rede elétrica.
- 2) Limpe o equipamento com um pano úmido com algumas gotas de detergente e em seguida seque o produto.
- 3) Não utilize solventes, nem produtos com pH ácido ou base, nem produtos abrasivos para a limpeza do aparelho.
- 4) Não mergulhe o aparelho em água ou qualquer outro líquido, nem o coloque debaixo da torneira.
- 5) É aconselhável limpar regularmente o aparelho e retirar os restos de comida.
- 6) As seguintes peças podem ser lavadas na máquina de lavar louça: Cone Maior; Cone Menor; Filtro; Filtro Ajustável; Copo com Bica.
- 7) Seque todas as peças antes de as encaixar e guardar.

O manual de Instruções pode ser baixado através do site www.amvox.com.br

“Este equipamento não tem direito à proteção contra interferência prejudicial e não pode causar interferência em sistemas devidamente autorizados.”

Entre em contato conosco!

-  **3649-8900** – Capitais e Regiões Metropolitanas.
-  **0800 284 5032** – demais localidades
-  **contato@amvox.com.br**
-  **(71) 99267-0131** (apenas mensagens)



AmvoxBrasil @amvox_ AmvoxBrasil

Siga-nos nas redes sociais!

AmvoX[®]

www.amvox.com.br