

Amvox

MANUAL DE INSTRUÇÕES



**CAIXA AMPLIFICADORA
ACA 255 HIT**



Leia o manual cuidadosamente antes de usar o aparelho

1

尺寸：270x200mm
材质：铜版纸
工艺：彩色（CMYK）
订成一本

2

ÍNDICE

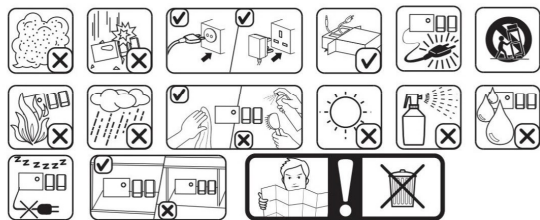
RECOMENDAÇÕES INICIAIS.....	3
ESPECIFICAÇÕES.....	4
PAINEL SUPERIOR.....	5
FUNÇÃO BLUETOOTH.....	6
FUNÇÃO POWER X.....	6
MODO USB/TF CARD	6
FUNÇÃO PASSA PASTA	6
EQUALIZAÇÃO.....	6
MICROFONE.....	6
RÁDIO FM.....	7
MODO AUXILIAR	7
CARREGANDO O APARELHO	7
FALHAS NO APARELHO	8

Parabéns! Você acaba de adquirir um produto **AMVOX** desenvolvido com alto padrão de tecnologia, qualidade e eficiência!

RECOMENDAÇÕES INICIAIS

1. Leia atentamente todo o manual de instruções antes de utilizar o aparelho. Essas instruções devem estar acessíveis para consulta, sempre que for necessário.
2. Preste atenção em todos os avisos e precauções. Esses avisos são importantes para o bom funcionamento e a segurança no manuseio do aparelho.
3. Não faça emendas ou qualquer modificação do cabo e no plugue de energia.
4. Ventilação: O aparelho deve ser colocado em local ventilado ou com bom fluxo de ar. Não bloqueie as entradas de ventilação do aparelho. Não o cubra com qualquer tecido ou material que impeça sua ventilação. Mantenha-o a um mínimo de 10 cm de distância da parede.
5. Não deixe o aparelho em cima de superfícies moveáveis e instáveis como: sofás, camas, colchões, carpetes ou quaisquer superfícies similares.
6. Limpeza: Utilize apenas um pano seco ou uma flanela para efetuar a limpeza. Panos umedecidos ou molhados podem danificar os componentes internos do aparelho. Nunca pulverize ou derrame sobre o produto nenhum tipo de líquido.
7. Não aplique força para limpar o alto-falante, pois pode danificá-lo.
8. Não deve ser exposto à locais empoeirados como depósitos, praias, propriedades rurais, etc. A poeira produzida por esses ambientes podem se alojar nas partes móveis do alto-falante e comprometer seu bom funcionamento.
9. Não deixe-o próximo à fontes de calor ou ambientes com altas temperaturas.
10. Desconecte da tomada em caso de tempestades ou caso não for utilizá-lo por longos períodos de tempo.
11. Não tente fazer reparos ou manutenções no aparelho por conta própria. Os componentes internos podem causar choque elétrico. Caso seja necessário, procure uma assistência técnica autorizada.
12. Odor anormal: Caso identifique algum odor anormal, desligue o aparelho imediatamente e contate seu fornecedor.

Atenção às situações abaixo durante o uso



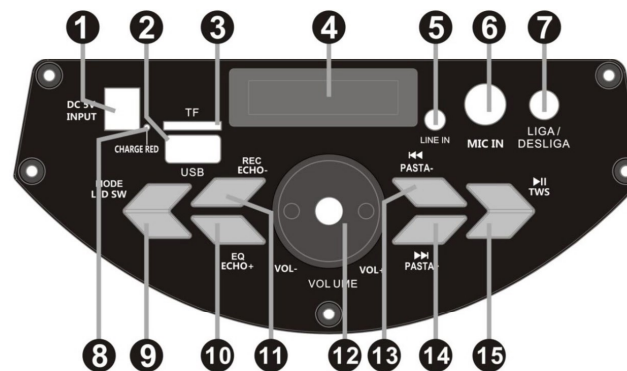
ESPECIFICAÇÕES

1. Potência: 250W RMS
2. Fonte de Alimentação: DC 5V 1A - 50Hz-60Hz
3. Conexão: Bluetooth/TWS
4. Entrada USB/TF/AUX
5. Entrada Para Microfone



5

PAINEL SUPERIOR



1. Entrada DC 5V
2. Entrada USB
3. Entrada TF Card
4. Display de LED
5. Entrada AUX
6. Entrada Microfone
7. Botão Liga/Desliga
8. Indicador de bateria. Luz vermelha carregador está conectado. Luz apagada quando estiver completamente carregada.
9. Botão Modo / Liga e Desliga Luzes
10. Botão Equalizador / Aumentar volume do Eco
11. Botão Gravar / Apagar / Reduzir volume do Eco
12. Botão de Ajuste de Volume
13. Botão ◀◀ / Volta Pasta
14. Botão ▶▶ / Passa Pasta
15. ▶/TWS



6

FUNÇÃO BLUETOOTH

1. Pressione o botão Modo até aparecer o nome "BLUE" no display. Na opção bluetooth de seu smartphone, aparecerá o nome "AMVOX 255 HIT" na lista de dispositivos. Selecione essa opção e confirme. Um sinal sonoro indicará que o pareamento foi bem-sucedido.
2. Reprodução de músicas: pressione o botão **⏸** para pausar ou reproduzir a faixa. Pressione os botões **⏮** e **⏭** para selecionar a faixa desejada.
3. Ajuste de volume: o volume pode ser controlado tanto pelo smartphone quanto pelo produto.

FUNÇÃO POWER X

A função Power X permite a conexão sem fio entre duas caixas através da tecnologia TWS – True Wireless Stereo. Para ativar esta função:

1. Verifique em sua embalagem os modelos de caixas amplificadas compatíveis.
2. Ligue as duas caixas amplificadas e as mantenha próximas em até 10 metros de distância.
3. Na primeira caixa, pressione e segure o botão **⏸** por aproximadamente 3 segundos, quando surgir um sinal sonoro, e o nome "BT" não irá mais piscar, indicando que as duas caixas estão conectadas.
4. Pressione o botão **⏭** para pausar ou reproduzir faixa e os botões **⏮** e **⏭** para pular ou voltar.
5. Para interromper a conexão TWS, basta desconectar Bluetooth do seu dispositivo.

MODO USB/TF CARD

1. Insira um dispositivo USB ou cartão de memória com faixas de áudio. Ao inserir o dispositivo em seu aparelho, a reprodução das faixas iniciará automaticamente. A **ACA 255 HIT** suporta arquivos MP3.
2. Para reproduzir ou pausar a faixa, pressione o botão **⏸**. Pressione o botão **⏮** para voltar para a faixa anterior e **⏭** para ir para a próxima faixa.

FUNÇÃO PASSA PASTA

Em modo USB/TF, caso seu dispositivo tenha mais de uma pasta, é possível alternar entre as pastas. Pressione e segure o Botão **⏮** para retornar a Pastas anterior e **⏭** para ir para a pasta seguinte.

EQUALIZAÇÃO MANUAL

É possível ajustar os valores de grave e agudo do aparelho. Para isso, utilize os botões de ajuste de grave e agudo até os valores desejados.

MICROFONE

O aparelho possui uma entrada de microfone. Utilize um cabo P10 e insira nessa entrada. Ajuste o eco e o volume do microfone nos botões de ajuste.

6

7

RÁDIO FM

1. Pressione o botão Modo até aparecer no display os números da frequência de estação de rádio (por exemplo 87.5).
2. Pressione e segure o botão **⏸** para a sintonia automática das rádios. Conforme o aparelho for sintonizando, cada rádio encontrada será registrada numa lista de programação.
3. Assim que concluir a sintonia, o aparelho selecionará a primeira rádio programada (P 01). Pressione rapidamente o botão **⏸** para navegar entre as rádios na lista de programação.
4. Pressione e segure os botões **⏮** e **⏭** para fazer uma busca rápida para uma próxima/anterior rádio desejada até encontra-la.
5. Caso deseje fazer um ajuste de sintonia pressione rapidamente os botões **⏮** e **⏭**.

MODO AUXILIAR

Pressione o botão Modo até aparecer o nome "LINE" no display. Conecte qualquer dispositivo de áudio na sua **AMVOX 255 HIT** através de um cabo P2. O som do dispositivo será reproduzido em seu aparelho.

CARREGANDO A BATERIA

Com o carregador na tomada, conecte-o na entrada de alimentação do aparelho. Um ícone de uma bateria piscará no display e indicará o estado de carga da bateria.

7

8

FALHAS NO APARELHO

Durante a vida útil do aparelho alguns defeitos ou falhas podem surgir. Siga as instruções abaixo para solucionar o problema. Caso o problema persista ou não estiver na descrição abaixo, procure uma assistência técnica especializada.


PROBLEMA	CAUSA	SOLUÇÃO
Aparelho Não liga	<ol style="list-style-type: none">1. Bateria sem carga .2. Carregador conectado incorretamente	<ol style="list-style-type: none">1. coloque o aparelho no carregador.2. Conecte o carregador na tomada e o pino na entrada de alimentação
Sem som	<ol style="list-style-type: none">1. Volume baixo no produto2. Volume baixo no dispositivo móvel3. Aparelho com "mudo" ativado	<ol style="list-style-type: none">1. Aumente o volume.2. Aumente o volume do smartphone ou dispositivo bluetooth.3. Pressione o botão MUDO
Som distorcido ou abafado	<ol style="list-style-type: none">1. Volume está muito alto2. Bateria fraca3. Equalizador	<ol style="list-style-type: none">1. Abaixar o volume do aparelho2. Conecte o aparelho no carregador3. Escolha uma equalização adequada.
Microfone sem som	<ol style="list-style-type: none">1. Volume do microfone baixo.2. Microfone desligado	<ol style="list-style-type: none">1. Aumente o volume do microfone. Verifique se a chave seletora do microfone está na posição "on"
USB não funciona	<ol style="list-style-type: none">1. Dispositivo corrompido2. Formato de arquivo inválido	<ol style="list-style-type: none">1. Formate a unidade USB e grave novamente as faixas2. Arquivos que não sejam MP3, WMA ou WAV não são compatíveis.
Não conecta Bluetooth	<ol style="list-style-type: none">1. Apararelho não está em modo bluetooth2. Dispositivo fora de alcance3. Erro de sincronização. Lista de pareamento com muitos dispositivos salvos	<ol style="list-style-type: none">1. Pressione o botão modo até entrar na função bluetooth2. Certifique-se que o aparelho está num raio de 20 metros do dispositivo bluetooth3. Reinicie seu smartphone. Desligue o aparelho. Espere 5 segundos e ligue novamente. Verifique em seu dispositivo bluetooth a lista de dispositivos pareados e remova os que não utiliza.




9


"Este equipamento não tem direito à proteção contra interferência prejudicial e não pode causar interferência em sistemas devidamente autorizados."

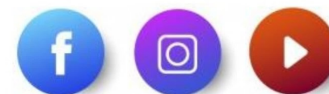
Entre em contato conosco!

 **3649-8900** – Capitais e Regiões Metropolitanas.

 **0800 284 5032** – demais localidades

 **contato@amvox.com.br**

 **(71) 99267-0131** (apenas mensagens)

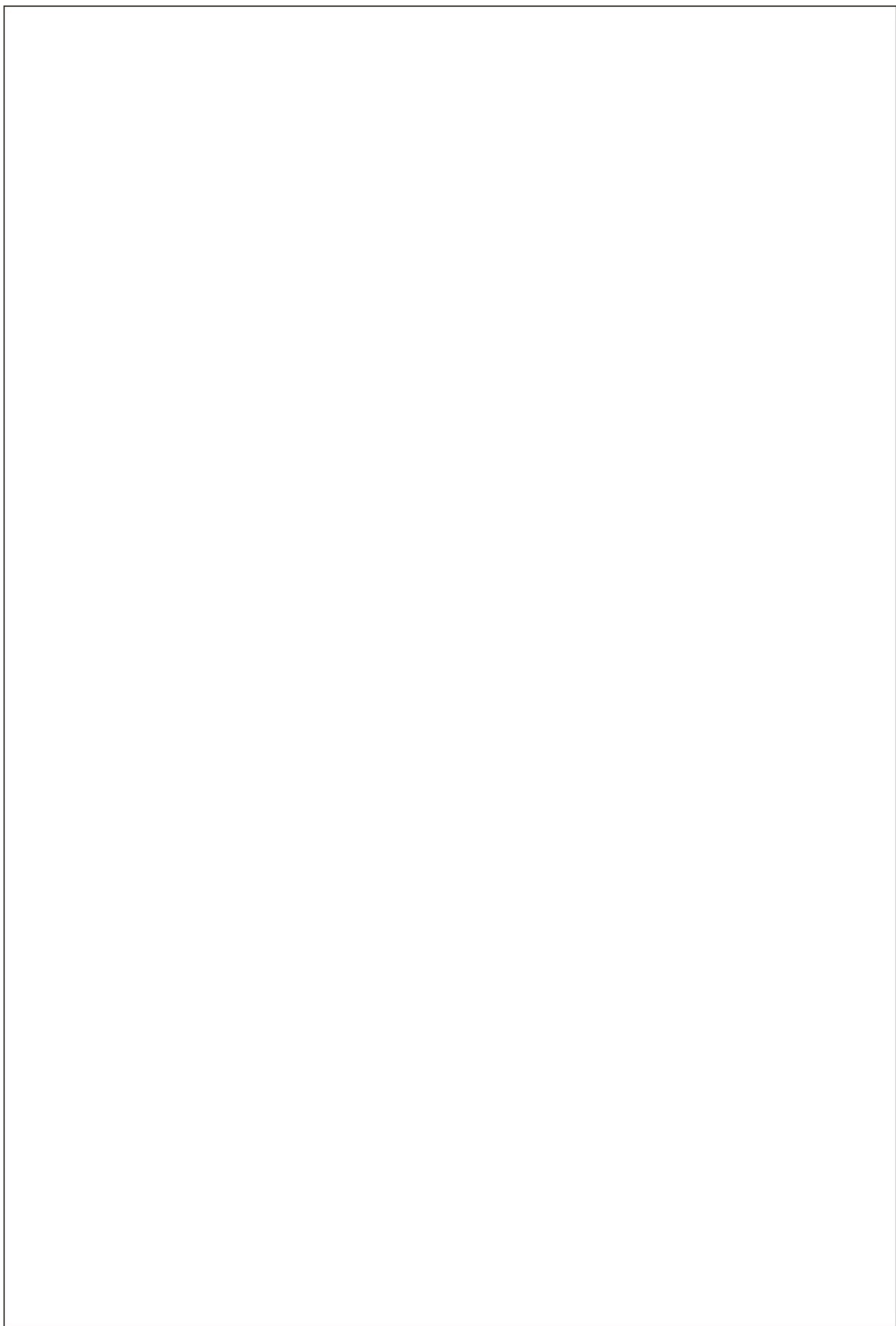


AmvoxBrasil @amvox_ AmvoxBrasil

Siga-nos nas redes sociais!



10



11



12