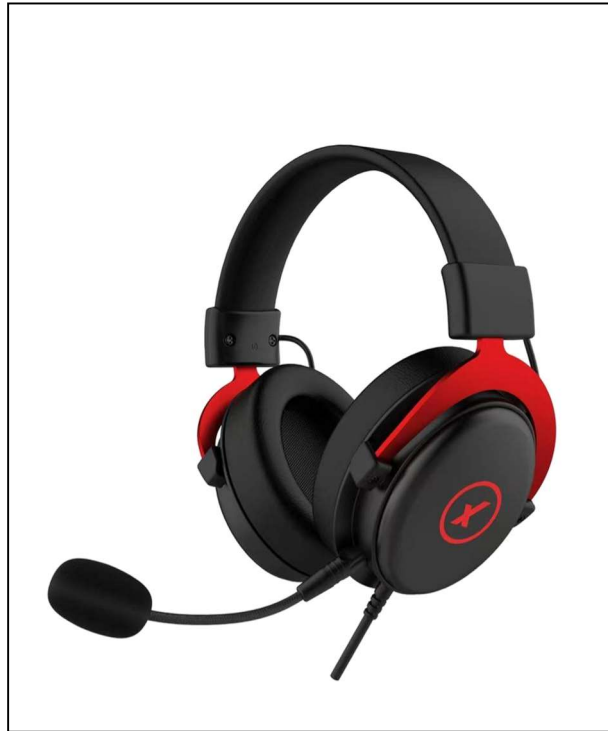


Amvox

MANUAL DE INSTRUÇÕES



HEADPHONE AHP-0812

Leia o manual cuidadosamente antes de usar o aparelho

ÍNDICE

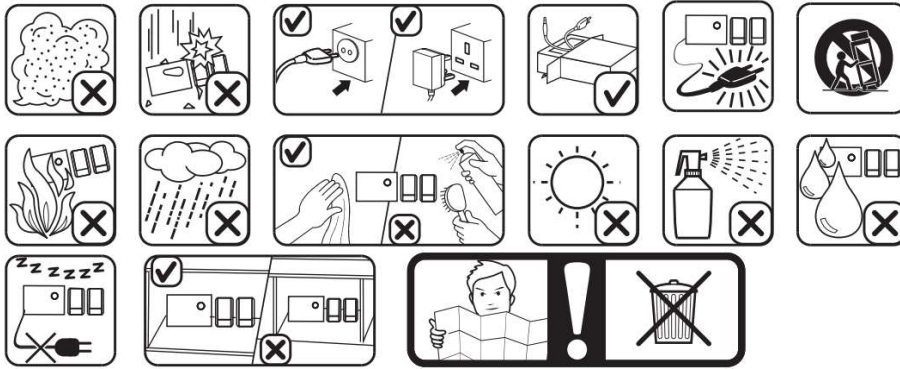
RECOMENDAÇÕES INICIAIS	3
ESPECIFICAÇÕES	4
UTILIZANDO SEU APARELHO	5
MICROFONE DESTACÁVEL.....	6
FALHAS NO APARELHO	6

Parabéns! Você acaba de adquirir um produto **AMVOX** desenvolvido com alto padrão de tecnologia, qualidade e eficiência!

RECOMENDAÇÕES INICIAIS

1. Leia atentamente todo o manual de instruções antes de utilizar o aparelho. Essas instruções devem estar acessíveis para consulta, sempre que for necessário.
2. Preste atenção em todos os avisos e precauções. Esses avisos são importantes para o bom funcionamento e a segurança no manuseio do aparelho.
3. Não faça emendas ou qualquer modificação do cabo e no plugue de energia.
4. Ventilação: O aparelho deve ser colocado em local ventilado ou com bom fluxo de ar. Não bloqueie as entradas de ventilação do aparelho. Não o cubra com qualquer tecido ou material que impeça sua ventilação. Mantenha-o a um mínimo de 10 cm de distância da parede.
5. Limpeza: Utilize apenas um pano seco ou uma flanela para efetuar a limpeza. Panos umedecidos ou molhados podem danificar os componentes internos do aparelho. Nunca pulverize ou derrame sobre o produto nenhum tipo de líquido.
6. Não aplique força para limpar o alto-falante, pois pode danificá-lo.
7. Não deve ser exposto à locais empoeirados como depósitos, praias, propriedades rurais, etc. A poeira produzida por esses ambientes podem se alojar nas partes móveis do alto-falante e comprometer seu bom funcionamento.
8. Não deixe-o próximo à fontes de calor ou ambientes com altas temperaturas.
9. Desconecte da tomada em caso de tempestades ou caso não for utilizá-lo por longos períodos de tempo.
10. Não tente fazer reparos ou manutenções no aparelho por conta própria. Os componentes internos podem causar choque elétrico. Caso seja necessário, procure uma assistência técnica autorizada.
11. Odor anormal: Caso identifique algum odor anormal, desligue o aparelho imediatamente e contate seu fornecedor.
12. O som de alto nível por muito tempo danificará sua audição. Por favor, evite usar em volume de alto nível, especialmente em uso prolongado.
13. Por favor, desligue o fone de ouvido e coloque-o na caixa para evitar danos, arranhões ou deformação do suporte quando muito tempo sem uso. Para prolongar a vida útil da bateria, carregue a cada 6 meses.
14. O audiologista sugere não ajustar o volume para um nível muito alto e continuar tocando. Se ocorrer zumbido, diminua o volume ou pare de tocar, não aumente o volume repentinamente. Aumente o volume lentamente para evitar danos auditivos causados por volume alto.
15. Não use o fone de ouvido em locais perigosos ou onde não possa ouvir o som externo.

Atenção às situações abaixo durante o uso



ESPECIFICAÇÕES

Tamanho Aproximado: 186x138x92mm

Peso aproximado: 288g

Resposta de frequência: 20Hz – 20KHz

Impedância: 16 ± 15%

Sensibilidade (1KHz): 115 ± 3dB

Potência de entrada: 20 mW (max.)

Diâmetro do driver magnético: 50mm

Tipo de conexão: 3.5mm

Comprimento do cabo: 2m

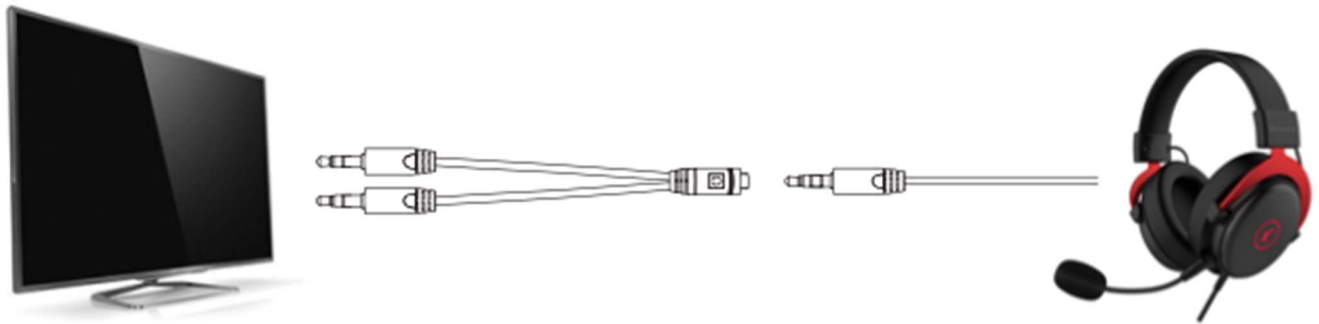
Resposta em frequência do microfone: 50 – 10 KHz

Sensibilidade do microfone (1KHz): -42 ± 3 dB

Padrão de captação do microfone: Omni-direcional

UTILIZANDO SEU APARELHO

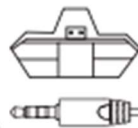
O Headset pode ser conectado diretamente ao computador (em notebooks e desktops com conexão P3, sendo não necessário o uso do cabo Y incluído, para utilizar o fone e microfone). Nos aparelhos abaixo será necessário conectar a um adaptador ou diretamente a entrada P3 dos controles:



XBOX



Controle e Adaptador Microsoft não incluído



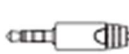
Conectar ao controle*



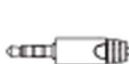
PS4/PS5



Controle PS4/PS5 não incluído



Conectar ao controle*



Conectar à entrada P3 ou adaptador*

Adaptador para Lightning e USB-C não incluído



*Controles e adaptadores Lightning/USB-C não incluídos.

MICROFONE DESTACÁVEL

Caso deseje utilizar o Headset sem o microfone, basta removê-lo conforme a imagem abaixo:



Microfone destacável





FALHAS NO APARELHO

Durante a vida útil do aparelho alguns defeitos ou falhas podem surgir. Siga as instruções abaixo para solucionar o problema. Caso o problema persista ou não estiver na descrição abaixo, procure uma assistência técnica especializada.

<i>PROBLEMA</i>	<i>CAUSA</i>	<i>SOLUÇÃO</i>
<i>Aparelho Não liga</i>	<i>1. Conexão 3.5mm não realizada</i>	<i>1. Plugue novamente o cabo no aparelho</i>
<i>Sem som</i>	<i>1. Volume baixo no produto 2. Volume baixo no dispositivo 3. Aparelho com microfone mudo</i>	<i>1. Aumente o volume. 2. Aumente o volume do smartphone/notebook/desktop 3. Mude a chave do micfrone no cabo</i>
<i>Som distorcido ou abafado</i>	<i>1. Volume está muito alto</i>	<i>1. Abaixei o volume do aparelho</i>

“Este equipamento não tem direito à proteção contra interferência prejudicial e não pode causar interferência em sistemas devidamente autorizados.”

Entre em contato conosco!

-  **3649-8900** – Capitais e Regiões Metropolitanas.
-  **0800 284 5032** – demais localidades
-  **contato@amvox.com.br**
-  **(71) 99267-0131** (apenas mensagens)



AmvoxBrasil

@amvox_

AmvoxBrasil

Siga-nos nas redes sociais!

Amvox[®]

www.amvox.com.br