

Amvox[®]

MANUAL DE INSTRUÇÕES



ACA 150 POP

ÍNDICE

RECOMENDAÇÕES INICIAIS	3
ESPECIFICAÇÕES	4
PAINEL FRONTAL	5
FUNÇÃO BLUETOOTH.....	6
FUNÇÃO POWER X.....	6
MODO USB/SD CARD	6
FUNÇÃO PASSA PASTA.....	6
EQUALIZAÇÃO MANUAL	6
MICROFONE	6
FALHAS NO APARELHO	7

Parabéns! Você acaba de adquirir um produto **AMVOX** desenvolvido com alto padrão de tecnologia, qualidade e eficiência!

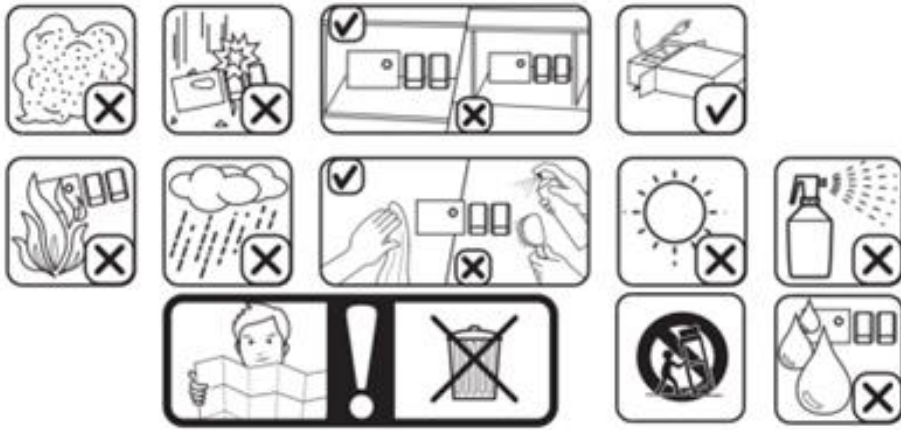
RECOMENDAÇÕES INICIAIS

1. Leia atentamente todo o manual de instruções antes de utilizar o aparelho. Essas instruções devem estar acessíveis para consulta, sempre que for necessário.
2. Preste atenção em todos os avisos e precauções. Esses avisos são importantes para o bom funcionamento e a segurança no manuseio do aparelho.
3. Não faça emendas ou qualquer modificação no cabo ou no plugue de energia.
4. O aparelho deve ser colocado em local ventilado ou com bom fluxo de ar. Não bloqueie as entradas de ventilação do aparelho. Não o cubra com qualquer tecido ou material que impeça sua ventilação. Mantenha-o a um mínimo de 10 cm de distância da parede.
5. Não deixe o aparelho em cima de superfícies movediças e instáveis como: sofás, camas, colchões, carpetes ou quaisquer superfícies similares.
6. Utilize apenas um pano seco ou uma flanela para efetuar a limpeza. Panos umedecidos ou molhados podem danificar os componentes internos do aparelho. Nunca pulverize ou derrame sobre o produto nenhum tipo de líquido.
7. Não aplique força para limpar o alto-falante, pois pode danificá-lo.
8. Não deve ser exposto à locais empoeirados como depósitos, praias, propriedades rurais etc. A poeira produzida por esses ambientes pode se alojar nas partes móveis do alto-falante e comprometer seu bom funcionamento.
9. Não o deixe próximo a fontes de calor ou ambientes com altas temperaturas.
10. Não tente fazer reparos ou manutenções no aparelho por conta própria. Os componentes internos podem causar choque elétrico. Caso seja necessário, procure uma assistência técnica autorizada.
11. Caso identifique algum odor anormal, desligue o aparelho imediatamente e contate a assistência técnica.
12. Este equipamento não tem direito à proteção contra interferência prejudicial e não pode causar interferência em sistemas devidamente autorizados. Para maiores informações, consulte o site da Anatel – <https://www.gov.br/anatel/pt-br/>



**Atenção: Ouvir música acima de 85 decibéis pode causar danos ao sistema auditivo.
(Lei Federal nº 11.291/06).**

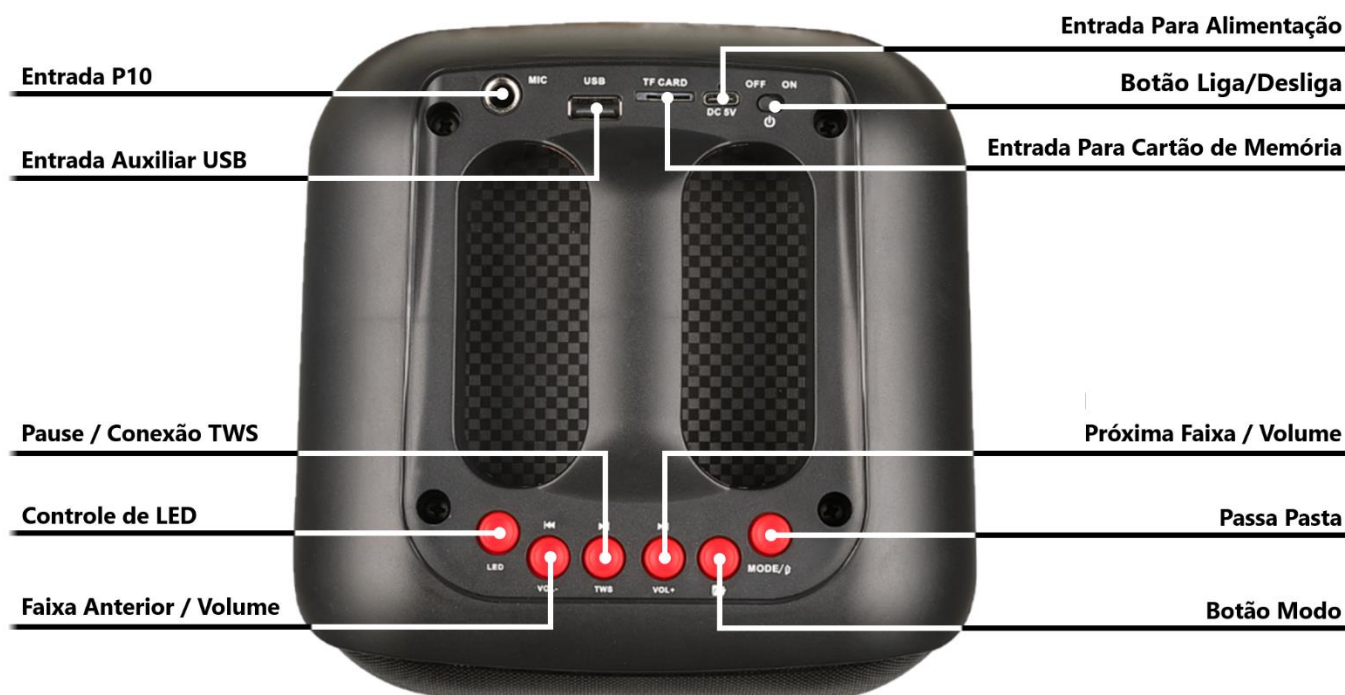
Atenção às situações abaixo durante o uso



ESPECIFICAÇÕES

1. **Potência:** 150W RMS
2. **Conexão:** Bluetooth/TWS/FM
3. **Entrada:** USB/SD/AUX/P10

PAINEL FRONTAL



FUNÇÃO BLUETOOTH

1. Ao ligar o aparelho, ele entrará automaticamente no modo bluetooth ainda que tenha sido desligado no modo rádio. No seu smarthphone, aparecerá o nome "**ACA 150 POP**" na lista de dispositivos. Selecione essa opção e confirme. Um sinal sonoro indicará que o pareamento foi bem-sucedido.
2. Reprodução de músicas: pressione o botão **||** para pausar ou reproduzir a faixa. Pressione os botões **⏮** e **⏭** para selecionar a faixa desejada.
3. Ajuste de volume: o volume pode ser controlado tanto pelo smartphone quanto pelo produto

FUNÇÃO FM

1. Pressione o botão **MODE/p** para mudar para o modo FM.
2. No modo FM, pressione rapidamente o botão da faixa anterior para verificar o canal anterior, pressione rapidamente o botão da próxima faixa para verificar o próximo canal.
3. Para ter uma melhor recepção do sinal FM, a luz será desligada automaticamente no modo FM

FUNÇÃO POWER X

A função Power X permite a conexão sem fio entre duas caixas através da tecnologia TWS – True Wireless Stereo. Para ativar esta função:

1. Verifique em sua embalagem os modelos de caixas amplificadas compatíveis.
2. Ligue as duas caixas amplificadas e as mantenha próximas em até 15 metros de distância
3. Em uma das caixas, pressione e segure o botão **||/TWS** até um sinal sonoro indicará que o pareamento foi bem-sucedido
4. Para ajustar o volume é necessário pressionar os botões de volume: **vol +** para aumentar **vol -** para reduzir.

MODO USB/SD CARD

1. Insira um dispositivo USB ou cartão de memória com faixas de áudio. Ao inserir o dispositivo em seu aparelho, a reprodução das faixas iniciará automaticamente. A **ACA 150 POP** suporta arquivos MP3, e WAV.
2. Para reproduzir ou pausar a faixa, pressione o botão **⏮**. Pressione o botão **⏪** para voltar para a faixa anterior e **⏩** para ir para a próxima faixa.

FUNÇÃO PASSA PASTA

1. Pressione e segure o botão passa pasta para verificar o arquivo anterior.
2. Pressione rapidamente o botão passa pasta para verificar o próximo arquivo.

MICROFONE

O aparelho possui uma entrada de microfone. Utilize um cabo P10 e insira nessa entrada.


FALHAS NO APARELHO


Durante a vida útil do aparelho alguns defeitos ou falhas podem surgir. Siga as instruções abaixo para solucionar o problema. Caso o problema persista ou não estiver na descrição abaixo, procure uma assistência técnica especializada.

PROBLEMA	CAUSA	SOLUÇÃO
<i>Sem informação no Display</i>	<ol style="list-style-type: none">1. O plugue de alimentação não está conectado corretamente2. A tomada de energia está quebrada	<ol style="list-style-type: none">1. Coloque corretamente o aparelho na tomada.2. Procure outra tomada
<i>Sem som</i>	<ol style="list-style-type: none">1. Volume baixo no produto2. Volume baixo no dispositivo móvel	<ol style="list-style-type: none">1. Aumente o volume.2. Aumente o volume do smartphone ou dispositivo bluetooth.
<i>Som distorcido ou abafado</i>	<ol style="list-style-type: none">1. Volume está muito alto2. Arquivo de áudio com qualidade baixa.3. Equalizador	<ol style="list-style-type: none">1. Abaixar o volume do aparelho2. Mude de faixa.3. Pressione o botão EQ até encontrar uma equalização adequada.
<i>Microfone sem som</i>	<ol style="list-style-type: none">1. Volume do microfone baixo.2. Microfone desligado	<ol style="list-style-type: none">1. Aumente o volume do microfone.2. Verifique se a chave seletora do microfone está na posição "on"
<i>USB não funciona</i>	<ol style="list-style-type: none">1. Dispositivo corrompido2. Formato de arquivo inválido	<ol style="list-style-type: none">1. Formate a unidade USB e gravenovamente as faixas2. Arquivos que não sejam MP3, WMA ou WAV não são compatíveis.
<i>Não conecta Bluetooth</i>	<ol style="list-style-type: none">1. Apararelho não está em modo bluetooth2. Dispositivo fora de alcance3. Erro de sincronização.4. Lista de pareamento com muitos dispositivos salvos	<ol style="list-style-type: none">1. Pressione o botão modo até entrar na função bluetooth2. Certifique-se que o aparelho está num raio de 20 metros do dispositivo bluetooth3. Reinicie seu smartphone. Desligue o aparelho. Espere 5 segundos e ligue novamente.


		4. Verifique em seu dispositivo bluetooth a lista de dispositivos pareados e remova os que não utiliza.
--	--	---

Entre em contato conosco!

 **3649-8900** – Capitais e Regiões Metropolitanas.

 **0800 284 5032** – demais localidades

 **contato@amvox.com.br**

 **(71) 99267-0131** (apenas mensagens)



AmvoxBrasil @amvox_ AmvoxBrasil

Siga-nos nas redes sociais!

Amvox[®]

www.amvox.com.br