

Amvox[®]

MANUAL DE INSTRUÇÕES



ACF 227 INOX / ACF 227 2 INOX

ÍNDICE

RECOMENDAÇÕES INICIAIS	3
ESPECIFICAÇÕES	5
CONHECENDO SEU PRODUTO	6
GUARDE ESTAS INSTRUÇÕES.....	6
DÚVIDAS E RESPOSTAS	8

Parabéns! Você acaba de adquirir um produto **AMVOX** desenvolvido com alto padrão de tecnologia, qualidade e eficiência!

RECOMENDAÇÕES INICIAIS

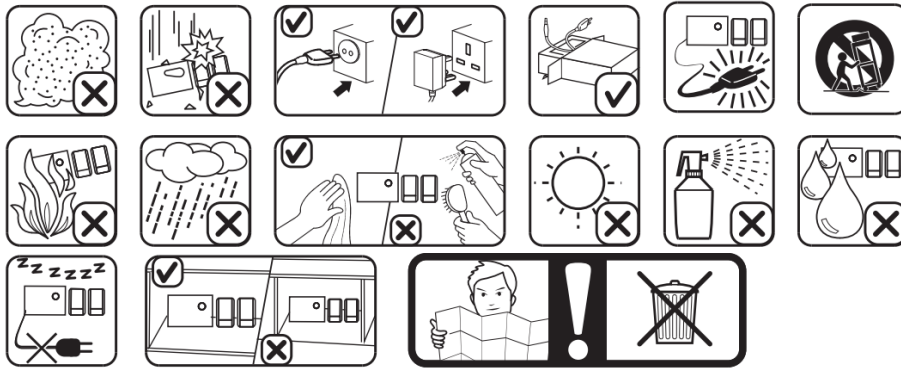
1. Leia atentamente todo o manual de instruções antes de utilizar o aparelho. Essas instruções devem estar acessíveis para consulta, sempre que for necessário.
2. Este aparelho foi produzido para fins domésticos, sua utilização comercial acarretará a perda da garantia.
3. Não use este aparelho para nenhum outro fim, a não ser o descrito neste manual de instruções.
4. Antes de ligar o plugue na tomada, verifique se a tensão elétrica do aparelho é compatível com a rede elétrica de sua região.
5. Este aparelho não se destina a utilização por pessoas (inclusive crianças) com capacidades físicas, sensoriais ou mentais reduzidas, ou por pessoas com falta de experiência e conhecimento a menos que tenham recebido instruções referentes à utilização do aparelho ou estejam sob a supervisão de uma pessoa responsável pela sua segurança.
6. Recomenda-se que as crianças sejam vigiadas para assegurar que elas não estejam brincando com o aparelho.
7. Sempre posicione o seu aparelho em superfície plana, firme, limpa e seca.
8. Mantenha o aparelho distante de superfícies quentes, de brasas ou fogo.
9. Não utilize o aparelho na proximidade de torneiras, chuveiros, piscinas ou em área externa. Não utilize extensões elétricas para aumentar o comprimento do cabo plugue.
10. Nunca permita que o cabo plugue encostem as superfícies quentes.
11. Se o cabo de alimentação estiver danificado, deve ser substituído pelo fabricante, pelo seu agente de assistência ou pessoas qualificadas, a fim de evitar riscos.
12. Não faça emendas ou qualquer modificação do cabo e no plugue de energia.
13. Nunca transporte ou desligue o produto puxando pelo cabo plugue.
14. Retire o plugue da tomada sempre que não estiver utilizando o aparelho.
15. Para evitar acidentes, não deixe o cordão elétrico prender da borda da mesa ou balcão.
16. As superfícies acessíveis podem esquentar durante o uso.
17. Este aparelho não foi projetado para ser usado com um temporizador externo ou sistema de controle remoto separado.
18. Mantenha o produto desconectado da rede de energia elétrica, quando o produto for receber qualquer tipo de limpeza.
19. Favor observar símbolo abaixo indicando superfície quente localizado na saída de ar do produto.



ADVERTÊNCIA
ATENÇÃO - SUPERFÍCIE QUENTE

20. Para evitar danos, mantenha o produto bem armazenado e limpo, em ambiente protegido das intempéries (chuva, vento, umidade, raios solares etc.).
21. Guarde este manual para referência futura.
22. Em quaisquer casos de defeito ou mau funcionamento, procurar a autorizada mais próxima. Nunca tente reparar o aparelho.
23. O elemento de aquecimento de superfície é sujeita ao calor residual após a sua utilização.
24. O produto não deve ser montado, testado ou utilizado dentro de armários

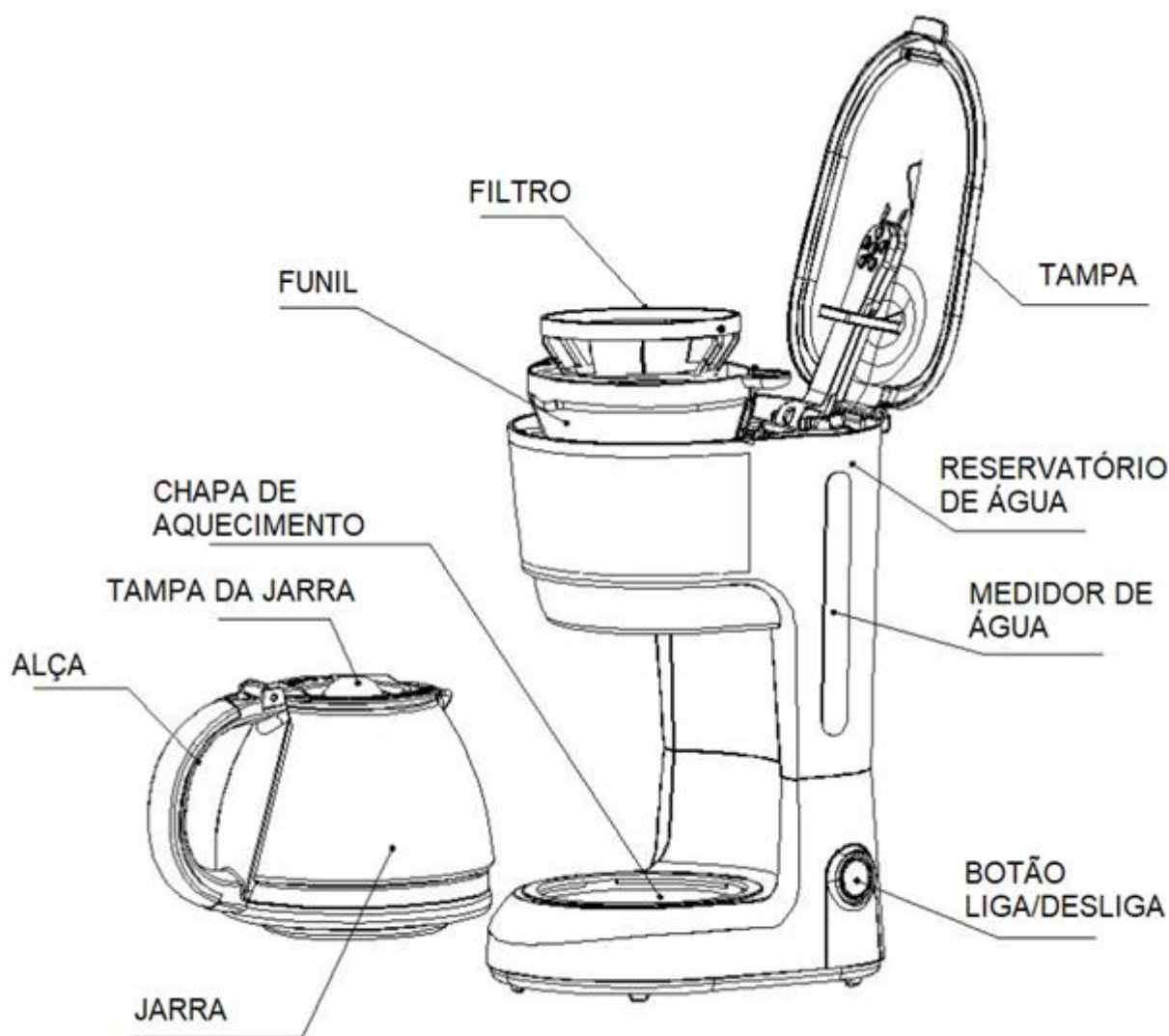
Atenção às situações abaixo durante o uso



ESPECIFICAÇÕES

1. ACF 227 – 127V; 60Hz; 600W
2. ACF 227 2 – 220V; 60Hz; 600W

CONHEÇA SEU PRODUTO



GUARDE ESTAS INSTRUÇÕES

Usando pela primeira vez

Antes de usar pela primeira vez, recomenda-se lavar a jarra da cafeteira três vezes com vinagre branco, sem pó de café.

Antes de usar a cafeteira elétrica

1. Abra a tampa.
2. Encha o reservatório de água até o nível correspondente ao número de xícaras de café requerido. O nível da água não pode ultrapassar a informação de MÁXIMO indicado no reservatório.
3. De acordo com gosto pessoal, utilize a colher dosadora para colocar o pó no filtro, normalmente 45g, no máximo. Indicamos não encher até um pouco mais da metade, assim evita-se vazamento por excesso de pó de café.
5. Feche a tampa.
6. Coloque o bule de café sobre a cafeteira elétrica, conforme indicada no desenho acima.

PERGUNTA/DÚVIDA	POSSIVEIS CAUSAS	RESPOSTA
Por quanto tempo a cafeteira pode permanecer ligada após o preparo do café?	-	Se a jarra ainda estiver com café, o produto pode ficar ligado por tempo indeterminado. Porém, não é recomendável mantê-lo por muito tempo, pois irá alterar o sabor do café.
	-	Se a cafeteira estiver sem a jarra, o produto poderá ficar ligado por tempo indeterminado. Porém, recomendamos desligar o produto após o uso, pois evitará a redução da vida útil do produto.
Por que o café está saindo fraco?	Pouco pó de café	Deve-se aumentar a quantidade do pó do café
	O pó de café está vencido/degradado/baixa qualidade	Efetuar a troca da marca/tipo do pó de café utilizado
Por que o café está saindo morno?	A cafeteira pode estar ligada em voltagem errada (ex. cafeteira 220V ligada em 127 V)	Verificar se a voltagem que consta na etiqueta abaixo do aparelho é compatível com a voltagem da tomada.
	Temperatura ambiente muito fria	É recomendável o consumo do café logo após a preparação, pois em determinados ambientes muito frios, o calor se dissipa mais rapidamente
Cafeteira não liga?	A tomada está sem energia.	Verificar se a luz indicadora de funcionamento está acesa.
		Testar a tomada com outro tipo de aparelho, de modo, a verificar se o problema realmente está no produto ou na tomada.
		Verificar se existe algum disjuntor desligado no quadro elétrico da casa
A água está vazando	O filtro pode estar incorreto.	Deve-se utilizar apenas 1 filtro. Seja o filtro permanente que vem na cafeteira, ou o filtro de papel.
Posso utilizar açúcar ou leite no reservatório de água?	-	Não. Açúcar, leite ou qualquer outra substância, podem obstruir as mangueiras
Posso colocar a jarra no forno ou micro-ondas?	-	Não. Isto pode causar um dano irreparável a mesma.
No primeiro uso da cafeteira, existe alguma recomendação?	-	Sim. Deve-se utilizar apenas água, apenas para fazer uma pré-lavagem. Não use café nem o filtro
No primeiro uso saiu fumaça da cafeteira. Isto é um defeito?	-	Não. Essa fumaça é proveniente de pequenos resíduos na resistência do produto, que quando acionado pela primeira vez é normal que surja uma pequena fumaça.
Tenho que comprar filtro de papel?	-	Não! O filtro que acompanha o produto é permanente, basta lavar e reutilizar.


O manual de instruções pode ser baixado através do site www.amvox.com.br.




Descarte


A marca acima indica que o produto não deve ser descartado em lixos comuns. Para prevenir danos à saúde humana e ao meio ambiente, descarte-o uma unidade de lixo reciclável, promovendo assim a sustentabilidade ambiental.

Entre em contato conosco!

 **3649-8900** – Capitais e Regiões Metropolitanas.

 **0800 284 5032** – demais localidades

 **contato@amvox.com.br**

 **(71) 99267-0131** (apenas mensagens)



AmvoxBrasil @amvox_ AmvoxBrasil

Siga-nos nas redes sociais!

www.amvox.com.br

AmvoX[®]