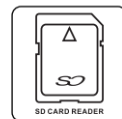


# **Amvox**

## **MANUAL DE INSTRUÇÕES**

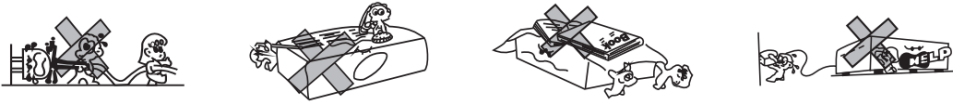
**MODELO: ACA-1001**



Leia o manual cuidadosamente antes de usar o aparelho

## MEDIDAS DE SEGURANÇA

Antes de utilizar seu aparelho, gentileza ler todo o manual de instruções e as medidas de segurança. Essas instruções devem ser mantidas acessíveis para consulta, sempre que necessário.

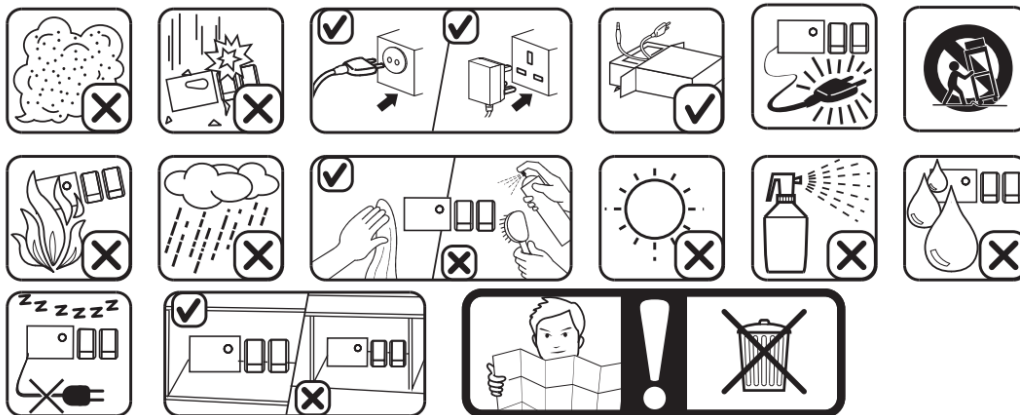


1. Proteção para ligação elétrica: Não faça emendos ou qualquer modificação do cabo e no plugue de energia.
2. Ventilação: O aparelho deve ser posto em local ventilado. Não o cubra com qualquer tecido ou material que impeça a ventilação do aparelho. Mantenha a caixa amplificada no mínimo 10cm de distância da parede. Não a coloque em cama, sofá, carpetes e outros com superfícies similares.
3. Desmonte da estrutura: Não desmonte a caixa. Choques elétricos podem ocorrer em caso de contato com os componentes elétricos internos.
4. Odor anormal: Caso identifique algum odor anormal ou de queimado, desligue e desplugue da tomada o aparelho imediatamente. Contate seu fornecedor ou assistência técnica mais próxima.

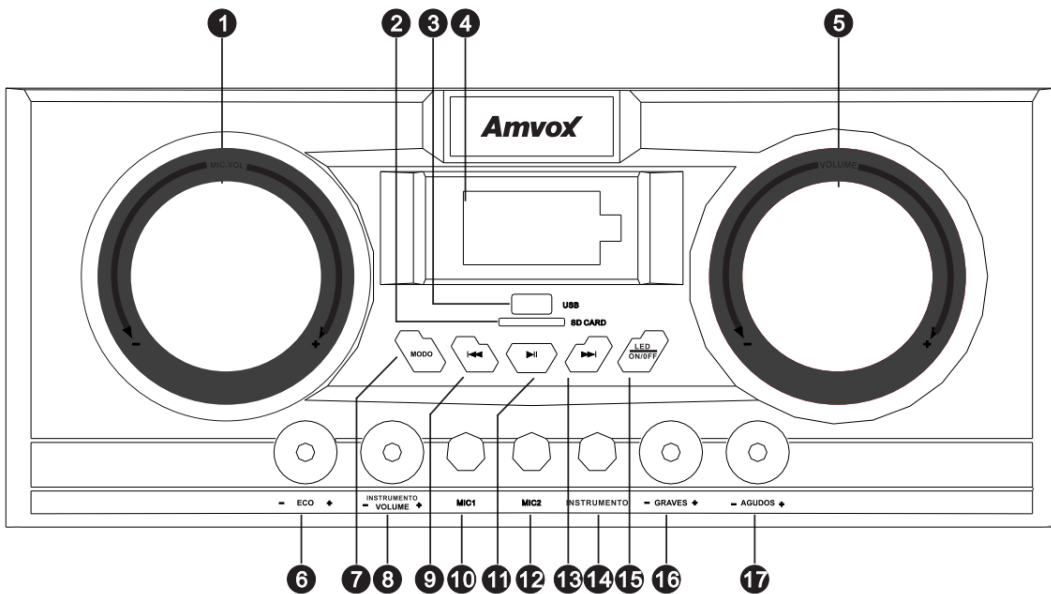
Atenção: Fonte do equipamento é AC110V/220V / 50Hz-60Hz. Utilize fonte adequada.

Nota: A caixa amplificada não pode ser exposta a gotejos ou borrifos de qualquer líquido. Nenhum vaso ou recipiente deve ser posto encima do aparelho.

### Atenção às situações abaixo durante o uso

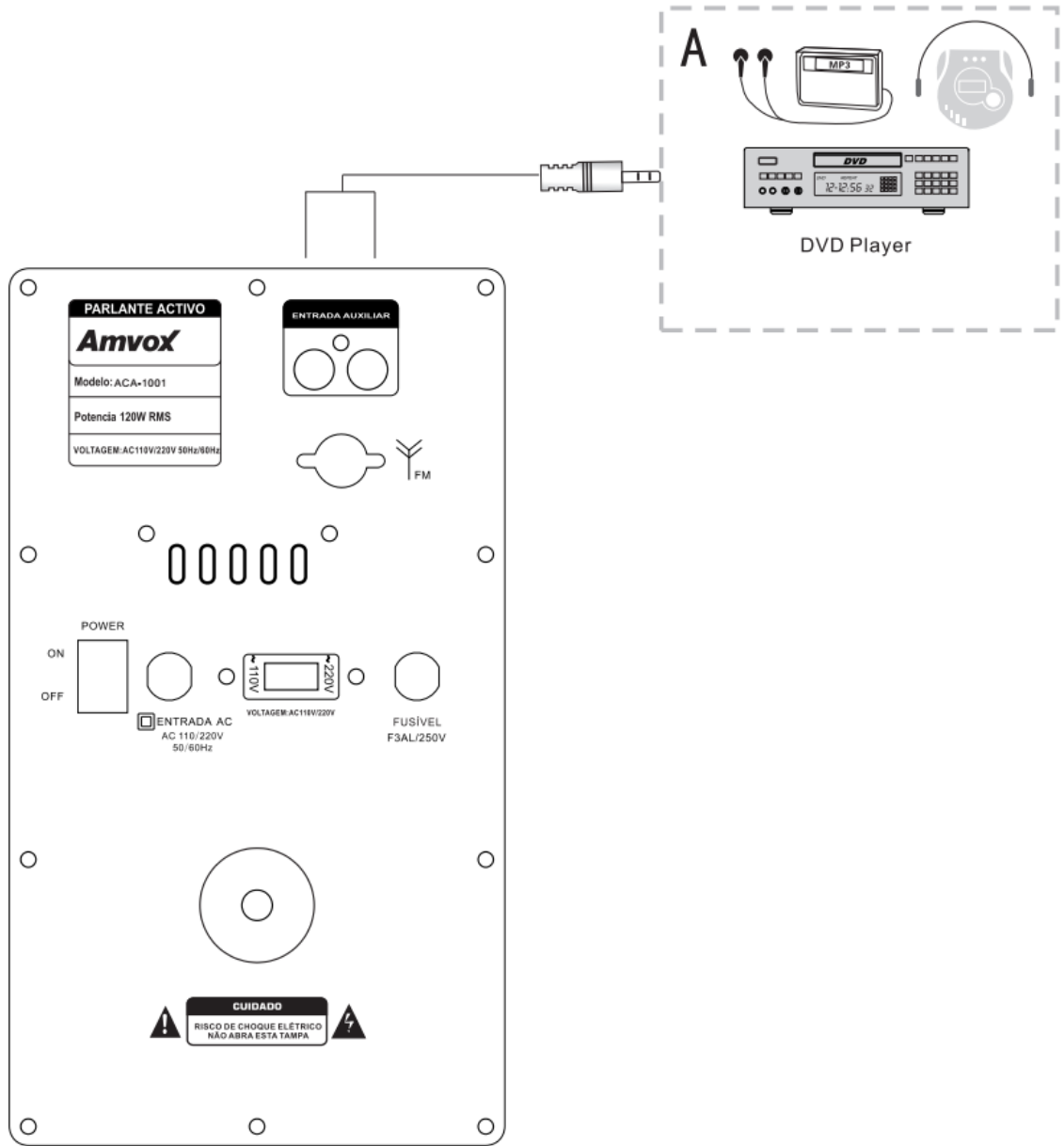


## PAINEL DE CONTROLE SUPERIOR



- 1- Volume Microfone
- 2- Entrada SD/MMC
- 3- Entrada USB
- 4- Display de LED
- 5- Ajuste do Volume
- 6- Equalizador do Microfone MIC ECHO
- 7- Chave Alteração Modo USB/SD/AUX
- 8- Volume Instrumento
- 9- Volume + USB/SD – Altera para Próxima Faixa
- 10- Entrada Microfone MIC1
- 11- Tocar e parar USB/SD
- 12- Entrada Microfone MIC2
- 13- Volume - USB/SD – Altera para Faixa Anterior
- 14- Entrada Instrumento
- 15- Luzes (Ligar/Desligar)
- 16- Ajuste do Baixo
- 17- Ajuste do Agudo

## CONECTANDO SEU APARELHO



## ESPECIFICAÇÕES

Potência (4Ω 1KHz, 1% THD).....	1000W (RMS)
THD.....	1%
Frequência.....	50/60Hz
Fonte de Alimentação.....	AC110V/220V

## INSTRUÇÃO PARA USO DA OPÇÃO BLUETOOTH

1. Pressione MODE para selecionar o modo bluetooth.
2. Abra a função Bluetooth do seu paralelo celular, computador, IPod, ou qualquer outro dispositivo desejado, e busque pelo aparelho. Não será necessário senha.
3. Pareie o aparelho e o dispositivo. Caso o pareamento ocorra com sucesso, escutará um “beep”.
4. Alcance dos sinal do Bluetooth é de 10 a 15 metros sem nenhuma parede ou obstáculo.

### Dúvidas Frequentes

Gentileza siga as instruções abaixo caso depre-se com algum desses problemas. Caso o problema persista, entre em contato com o fornecedo ou assistência técnica mais próxima.

PROBLEMA	CAUSA	SOLUÇÃO
Display não acende	<ol style="list-style-type: none"><li>1. Tomada não deve estar adequadamente ligada.</li><li>2. Tomada quebrada</li></ol>	<ol style="list-style-type: none"><li>1. Ajuste ou coloque na tomada o aparelho</li><li>2. Trioque a tomada</li></ol>
Sem som	<ol style="list-style-type: none"><li>1. Conexão incorreta</li><li>2. Modo selecionado errado</li><li>3. Volume baixo</li></ol>	<ol style="list-style-type: none"><li>1. Verique a conexão do aparelho</li><li>2. Escolha o modo correto</li><li>3. Aumente o volume do aparelho.</li></ol>
Som distorcido	<ol style="list-style-type: none"><li>1. Volume está muito alto</li><li>2. Alto-falante está quebrado</li></ol>	<ol style="list-style-type: none"><li>1. Abaixo o volume do aparelho</li><li>2. Verifique se o aparelho está quebrado. Se sim, deve ser concertado.</li></ol>
Sem sinal de Rádio	<ol style="list-style-type: none"><li>1. Faixa de Rádio não selecionada</li><li>2. Posição de recepção não está boa</li></ol>	<ol style="list-style-type: none"><li>1. Selecione a faixa de rádio</li><li>2. Posicione a antena para local com melhor recepção de sinal.</li></ol>